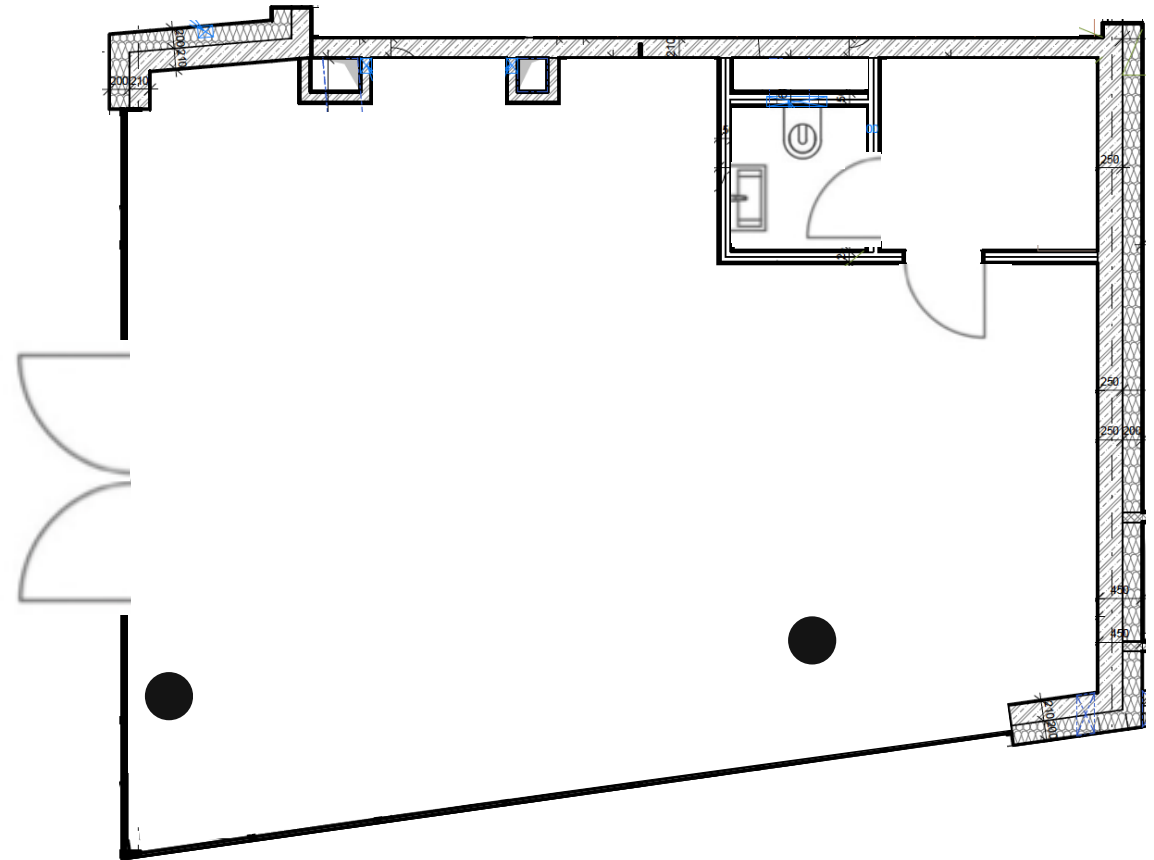


KOMERČNÍ PROSTOR

PODLAŽÍ 1.NP

PROSTOR (MÍSTNOST Č.9)	58,52 m ²
SKLAD (MÍSTNOST Č.10)	4,26 m ²
TOALETA (MÍSTNOST Č.11)	1,96 m ²

PODLAHOVÁ PLOCHA	69,21 m ²
UŽITNÁ PLOCHA	65,00 m ²



Karta bytu:

Schéma půdorysu domu představuje dispoziční řešení bytu. Developer si vyhrazuje právo na změny a upřesnění bez předchozího upozornění. Kuchyňská linka, nábytek a spotřebiče nejsou součástí dodávky (slouží jako ilustrační doplněk). Přesné parametry jsou specifikovány ve smlouvě.

Informace k prodeji komerčního prostoru

Požadavky:

Prostor je vhodný pro obchodní, kancelářské nebo komerční účely bez nočního provozu.

Prostor je umístěn v přízemí bytového domu VARTA HOSTIVAŘ se samostatným vchodem.

V prostoru **není možné vařit**, je možný pouze ohřev jídla kvůli přípravě na vzduchotechniku

V prostoru je příprava na **klimatizaci** - hadičky včetně silnoproudého kabelu pro osazení vnitřních i venkovních jednotek, jednotky si dodáváte sami

V prostoru se nachází **2 sloupy o průměru 30 cm**

Zásuvky se v prostoru neuvažovaly, ale pokud od vás dostaneme projekt, můžeme se dohodnout na jejich zanesení. Každopádně je lepší to dělat před podlahami.

Samostatný **elektroměr** s vlastním měřením

Nad WC **měření** - vodoměr, kalorimetr s dálkovým odečtem

Je vyhrazeno **1 parkovací stání**, které není součástí ceny

Možnost dokoupit si **nebytovou jednotku (sklep)**

Financování:

Rezervační smlouva - rezervační poplatek 150.000 Kč

Zbytek financování dle domluvy

3 možnosti prodeje prostoru:

1. Shell & Core

bez kolaudace

radiátory

příprava na chlazení

elektro: pouze rozvaděč

podlahy: hrubé (bezprašný uzavírací nátěr) - k diskuzi (kvůli zásuvkám apod.)

dveře: ne

keramika a sanita: ne

Cena: dohodou

2. Kolaudace - dle námi navrženého stavu

včetně kolaudace (kolaudační minimum)

dispozice prostor dle námi navrženého stavu

vzduchotechnika

příprava na chlazení

elektro: dle námi navrženého + světla (bez nich nelze kolaudovat)

podlahy: hrubé (bezprašný uzavírací nátěr)

obklady, dlažby: minimální nutný rozsah, jinak uzavírací nátěr

dveře: ano základní standard

keramika a sanita: ano, základní standard

světla: ano, základní standard

Cena: 80.000 Kč/m² bez DPH

3. Kolaudace - dle vašich požadavků

včetně kolaudace (kolaudační minimum dle vaší dispozice)

vy si necháte udělat projekt, předáte nám skicy (jen při rychlém jednání)

my uděláme změnu stavby před dokončením (jen při rychlém jednání)

kolaudační minimum na vaši dispozici (jen při rychlém jednání)

příprava na chlazení

elektro: zásuvky + svítidla dle finální dispozice

dveře, keramika, sanita - nutné pro kolaudaci, může být již vaše finální

Cena: dohodou